

# Vaikuttava lastensuojelutyö

Sairaalaopetuspäivät 2018

Jyrki Tuukkanen  
Espoon Icehearts ry  
toiminnanjohtaja

17.11.2018



# SUOMELLA ON ONGELMA

THL:n mukaan lastensuojelun avohuollon asiakkaina on lähes 75 000 lasta.

Lastensuojelun keskusliiton mukaan vuonna 2017 Suomessa elää 99 000 lasta köyhässä perheessä. Näistä lapsista 73% on jäänyt pois harrastuksesta rahan puutteen vuoksi.

Suomessa on tällä hetkellä noin 60 000 syrjäytynyttä nuorta.

Palvelut eivät kohtaa. Lapset ja nuoret kaipaavat rinnalla kulkijaa: "Että olisi harrastus ja olisi joku ihminen, joka kulkisi rinnalla tukien lasta ja perhettä tavallisessa arjessa."

Kenelläkään ei ole lakiin kirjattua vastuuta ottaa kokonaisvaltaisesti koppia näistä lapsista, jotka putoavat.

Icehearton

KOTI



KOTI  
KOULU  
ESIKOULU  
SOSIAALI- JA TERVEYSASEMA  
POLIISI

Lapsen mukana

YHTEISÖ  
HARRASTUS  
URHEILU



LUOTETTAVA  
Turvallinen  
KUUNTELIJA

Kokonaisuuden  
ymmärtäjä  
AMMATTILAINEN



Kukaan ei jää syrjään

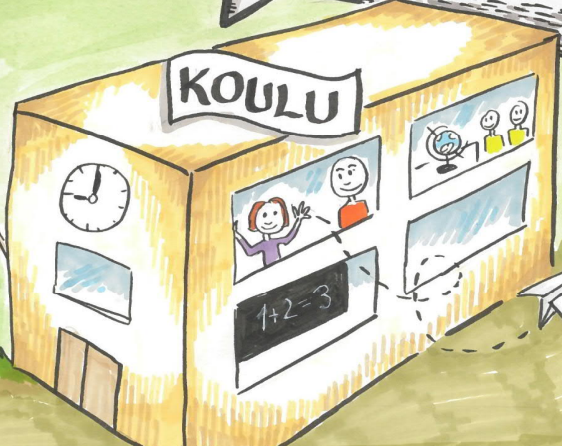
6-18v

SOSIAALI- JA TERVEYSASEMA

Ei ole paikkaa, mihin ei lapsen mukana mentäisi



ESIKOULU



KULUT/VUOSI

NETTOSÄÄSTÖT

YKSI JOUKKUE

# Toimintamalli pähkinänkuoressa

## Koulutyö

Icehearts on perustettu Vantaalla 1996. Icehearts-toimintamalli on pitkäkestoista ja kokonaisvaltaista tukea lapsen hyväksi nopeasti muuttuvassa yhteiskunnassa, jossa lapsen asioiden parissa toimivat aikuiset vaihtuvat usein. Kasvattaja tukee joukkueeseen valittuja lapsia koulussa, kotona ja vapaa-ajalla 12 vuoden ajan.

Lasten valinnassa auttavat kunkin kunnan esikoulujen ja peruskoulujen henkilöstö ja alueen sosiaalitoimi. Mukaan valitaan lapsia, jotka tarvitsevat erityistä tukea kasvussaan. Joukkueen toimintaan osallistumisesta ja tuen vastaanottamisesta päättävät aina lasten vanhemmat.

Toimintamallin avulla ennaltaehkäistään osattomuutta ja syrjäytymistä sekä kohennetaan inhimillistä hyvinvointia.

- Joukkueen kasvattaja tukee joukkueensa lasten koulutyötä. Kasvattaja sopii paikallisesti lasten koulutyön tuesta. Kasvattaja voi osallistua opetukseen avustavana henkilönä tai opettaa joukkueensa lapsia sovitusti yksin tai pienissä ryhmissä opettajan johdolla. Kasvattaja toimii koulussa ylimääräisenä resurssina ja tukee ja rauhoittaa toiminnallaan koko luokkaa ja koulua.
- Koulupäivän jälkeen kasvattaja auttaa lapsia tekemään päivän aikana saatuja kotitehtäviä ja järjestää lapsille iltapäivätoimintaa. Iltapäivän aikana pelaajat viettävät yhdessä aikaa, liikkuvat ja harrastavat sekä tekevät retkiä kasvattajansa johdolla. Vanhemmat Icehearts-nuoret tutustuvat kasvattajansa johdolla eri koulutuspolkuihin ja ammatteihin.

## Harrastus

- Joukkueen pelaajat valitaan mukaan portaittain 6-12-vuotiaina. Joukkueen harrastama laji valitaan yhdessä kasvattajan ja joukkueen pelaajien kesken. Lajeja voidaan kokeilla monipuolisesti alueen tarjonnan mukaan.
- Joukkue harjoittelee koulupäivien jälkeen. Joukkue voi osallistua lajiliittojen sarjoihin harrastetasolla.
- Teemme mielellämme yhteistyötä alueen muiden seurojen kanssa.
- Harrastustoimintaamme kuuluvat myös kesäleirit, joissa opettelemme lajiharjoitteiden ohella yhdessä toimimista ja arjen askareita.

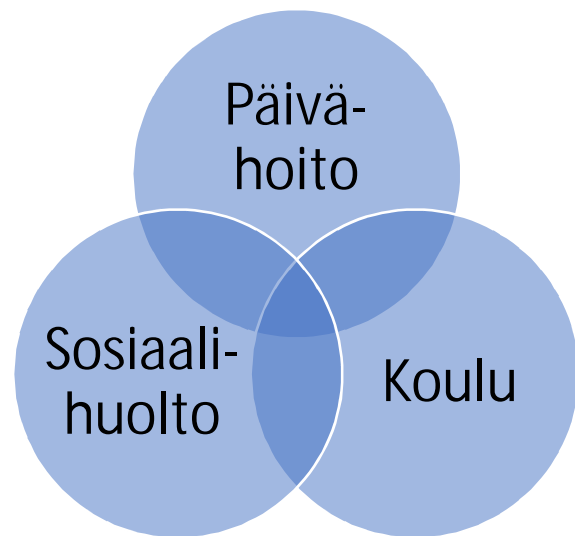
## Sosiaalityö

- Kasvattaja auttaa lasta ja perhettä tukemalla heitä arjen kasvatuksessa ja osallistuu tarvittaessa lasta koskeviin palavereihin. Kasvattaja tekee tiivistä yhteistyötä sosiaalitoimen, terveystoimen ja opetustoimen kanssa.
- Kasvattajan merkittävä sosiaalityön työkalu on joukkueurheilu ja sen mukanaan tuoma yhteisö, jota ilman erityisen tuen tarpeessa olevat lapset helposti jäävät.
- Kasvattaja tukee lapsia ja perheitä kokonaisvaltaisesti ja pitkäkestoisesti.

# Mihin, kenelle ja miten?

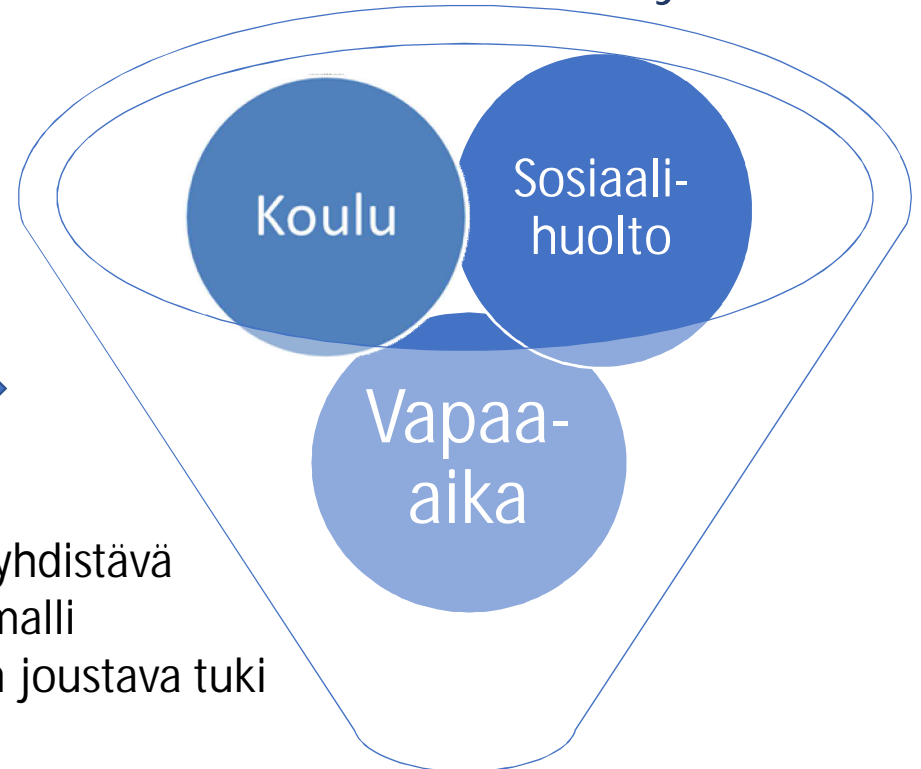
- Icehearts-toimintamalli on suunnattu suurten kuntien sosioekonomisesti heikoille alueille

→ Ryhmien koonnissa korostuu ammattilaisten monialainen huoli ja lasten erityisen tuen tarve



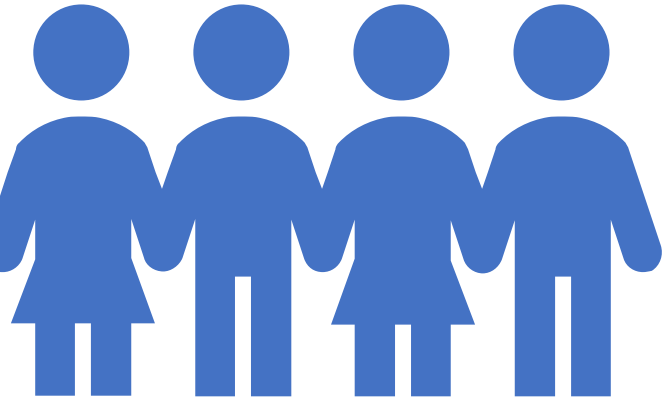
Hallinnonalat yhdistävä  
toimintamalli  
ja peruspalveluiden joustava tuki

kokonaisvaltainen erityistuki





# Icehearts numeroina



1996	41	25
Perustamisvuosi	Joukkuetta	Joukkuekoko
650	11	
Lasta	Kaupunkia	
3	12	
Valmistunutta joukkuetta	Vuoden matka	



# Icehearts Espoossa



- Teemme vahvaa poikkihallinnollista toimintaa varhaiskasvatuksen, koulutoimen, liikunta- ja nuorisopalveluiden, lastensuojelun, perheneuvolan, lasten- ja nuorisopsykiatrian sekä aikuissosiaalityön kanssa (KIPINÄ-ryhmä)
- Kasvattajan pitkäjänteinen (12v.) työpanos tukee nuorta "eskarista kutsuntoihin"
- Olemme mukana ehkäisemässä segregaaation kasvamista aluekeskuksissa integroimalla maahanmuuttajia joukkueisiimme (n.50%) ja tätä kautta tunnemme myös perheiden muuttuvat tilanteet hyvin. Pojille suunnattuja ryhmiä on Espoon keskuksen ja Espoonlahden alueella yhteensä 4 (2007-2009s.) lisäksi Matinkylän alueella on v. 2018 aloittanut 2 tyttöryhmää (2011-2012s.).



# KUSTANNUSVAIKUTTAVUUDEN LASKENTAMALLI

Malli1 tehty yhteistyössä THL:n (Merikukka, Ristikari, Ståhl) ja alan asiantuntijoiden (J. Pekuri, O. Valkama, T. Martiamäki) kanssa.

1987 kohorttiedon avulla lapset jaetaan riskiryhmiin, riskitekijöitä

- vanhemman pitkittynyt toimeentulotuki (yli 6kk)
- vanhemman mielenterveys- ja/tai päihdeongelma
- vanhemman alhainen koulutus
- perhetausta; ero, huoltajan kuolema, isä ei tiedossa

Yhteenlasketut riskipisteet määrittävät riskiluokan (0-4). Riskiluokka kuvaa todennäköisyyttä joutua ongelmiin myöhemmällä iällä.

1: Hilli, P., Ståhl, T., Merikukka, M. ja Ristikari, T.: Syrjäytymisen hinta -case investoinnin kannattavuuslaskenta. Yhteiskuntapolitiikka 82 (2017): 6

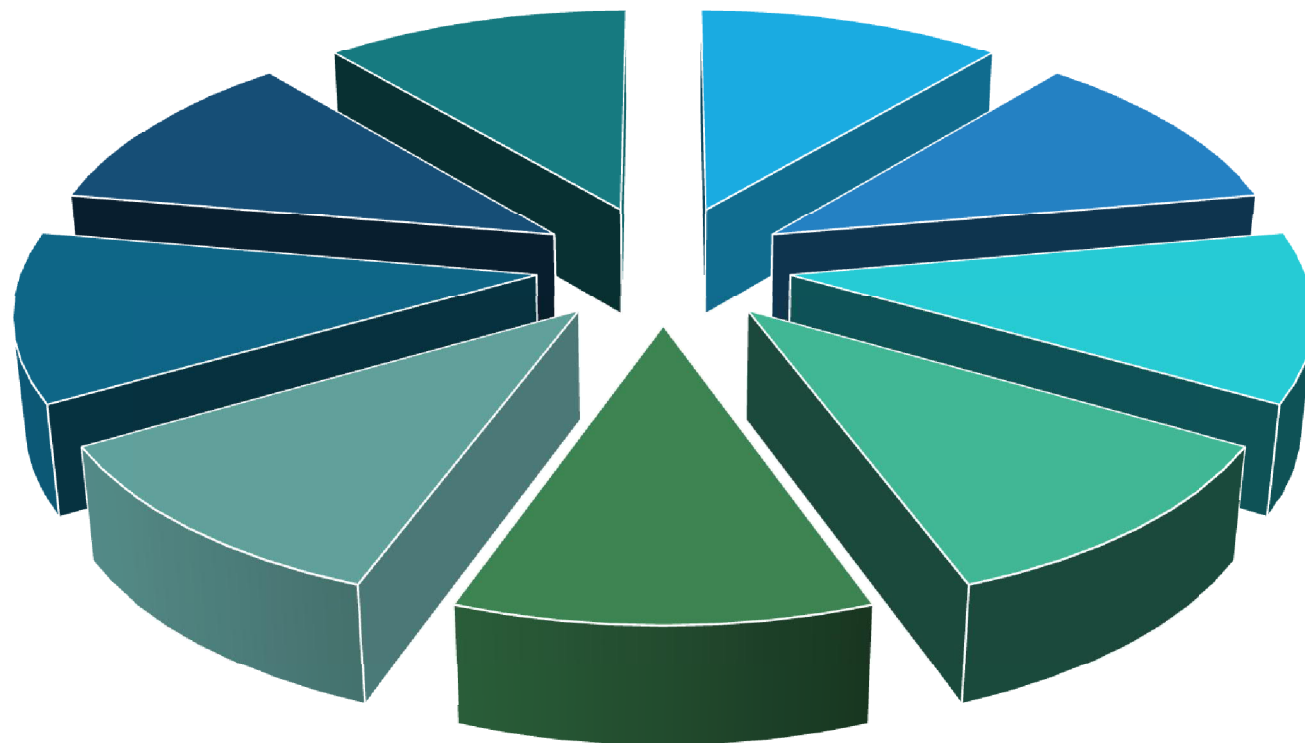
Malli kuvaa riskitekijöiden kumuloitumisen vaikutusta lapsuus- ja nuoruusajan palvelukäyttöön (avo- ja sijaishuolto, psyk. erikoissairaanhoido ja peruskoulun erityinen tuki) sekä sen jälkeen kiinnittymistä työelämään (maksetut tuloverot, työmarkkinatuki, toimeentulotuki)

# TARKENTAVA LAPSIKOHTAINEN SEURANTA

- Icehearts kehittää lapsikohtaisen seurannan mobiilisovellusta, joka perustuu THL:n pitkittäistutkimuksen (Icehearts-toiminnan vaikuttavuus 2015-) kysymyspatteriston ja huolen vyöhykkeistön (Arnkil & Eriksson, THL) soveltavaan käyttöön sekä Icehearts-toiminnan verkoston ammatillisiin havaintoihin.
- Taustalla tutkimukset syrjäytymisen kehityksestä ja ennakoista (Järventie, I. 1999, Niemelä, S. 2008, Cacciatore, R. 2008) :
  - Lapsuusiän ongelmat (ylivilkkaus, käytös- ja tunne-elämän häiriöt) ennakoivat myöhempää päihteiden käyttöä ja rikollisuutta
  - Lapsuuden tunne- ja käytöselämän häiriöt ennakoivat suurempaa riskiä rikoksiin
  - Peruskoulussa selviytyminen ennakoi kiinnittymistä yhteiskuntaan ja selviytymistä sosiaalisissa haasteissa.
- Riskiluokittelu (alkutilanteen tilastollinen dokumentointi) + Ammattilaisten (varhaiskasvatus, sosiaalihuolto, koulu) havainnot + huolikartoitus. → Ryhmän koonti ja toiminnan suunnittelu, joka vastaa yksilöllisiin tuen tarpeisiin.
- Seuranta kaksi kertaa vuodessa.

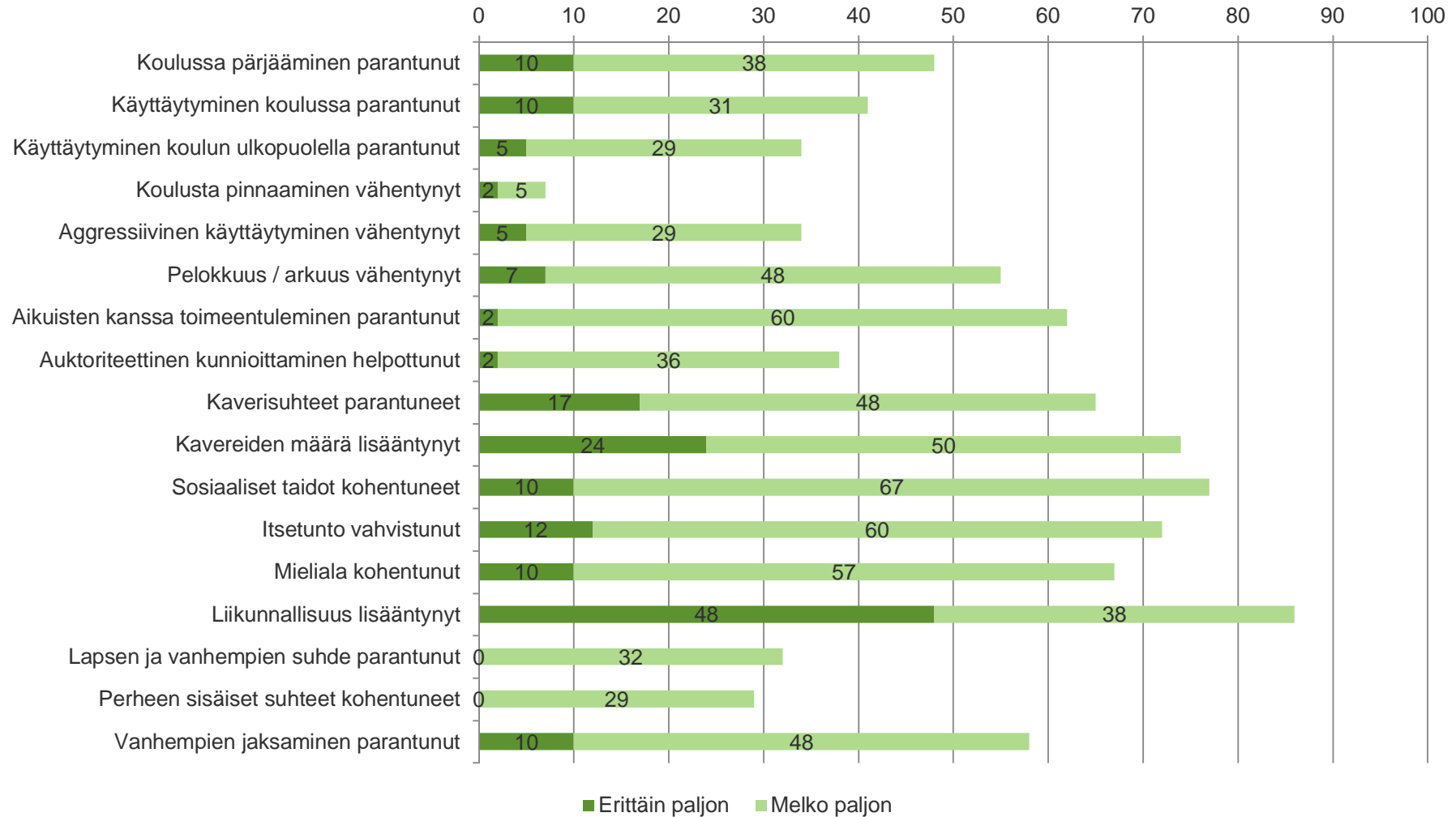
# ICEHEARTS OTTAA KOPIN HAAVOITTUVASSA ASEMASSA OLEVISTA LAPSISTA

Isoin riski on, kun useita kasvun haasteita kasautuu saman lapsen kohdalle



- Erityisen tuen oppilas
- Oppimisvaikeus
- Vanhempien voimattomuus
- Ujo, sulkeutunut
- Vähävaraisuus
- Maahanmuuttaja
- Käytös- ja tunne-elämän häiriöt
- Yksinhuoltajan lapsi
- Lastensuojeluasiakas

# Lapsissa havaitut muutokset vuoden aikana kasvattajien arvioimana (vähintään melko paljon)



# LAPSIKOHTAINEN VAIKUTTAVUUSSEURANTA

## 3. Icehearts

Lapsi osallistuu aktiivisesti Icehearts-toimintaan



Lapsi harrastaa liikuntaa Icehearts toiminnan ansiosta



Lapsi tuntee kuuluvansa joukkueeseen



Iceheartsin myötä lapsi on saanut kavereita



Lapsi on saanut yksilöllistä tukea koulussa



## 4. Lapsen ja perheen hyvinvointi

Lapsen yleinen käytös



Koulun arjessa pärjääminen



Käyttäytyminen koulussa



Käyttäytyminen koulun ulkopuolella



Koulusta pinnaaminen



# Icehearts on...

Pitkäkestoinen (12v.) ja kokonaisvaltainen kasvuyhteisö

Koulutyön ja -yhteisön tuki

vapaa-ajan harrastus

Leirit, retket, tapahtumat

Tuki ammatillisissa verkostoissa  
(lastensuojelu, hoitavat tahot)

Yksilöllinen tuki ja kasvatuskumppanuus

# Kiitos!

Jyrki Tuukkanen  
toiminnanjohtaja

Espoon Icehearts ry  
[jyrki.tuukkanen@icehearts.fi](mailto:jyrki.tuukkanen@icehearts.fi)

